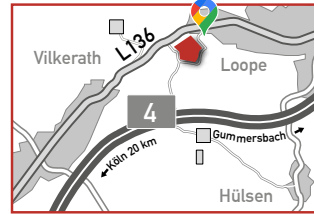
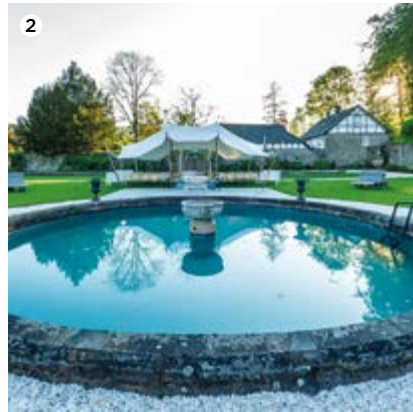
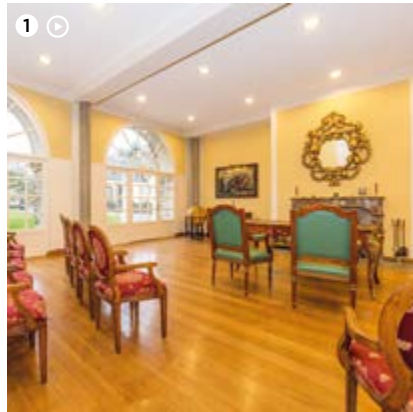




EHRESHOVEN
MANUFAKTUR
NATUR UND MENSCH

HOCHZEITEN UND FAMILIENFESTE IM SCHLOSS

Klassisch Elegant im Ursaal | Romantisch im Park | Privates Ambiente



Pdf mit Videos und Weblinks

Dieser Link führt Sie direkt zu dem Anfrageformular auf unserer Webseite



Stand 05/2023

Fakten

IM URSAAL

Personen: 30 plus Stehplätze
 Nutzung eine Stunde,
 330 € zzgl. MwSt.

IM SCHLOSSPARK

Personen: bis zu 100
Nutzung:
 eine Stunde: 480 € zzgl. MwSt.
 ganztags: 1.500 € zzgl. MwSt.

Sektempfang: wird durch Sie eigenständig organisiert

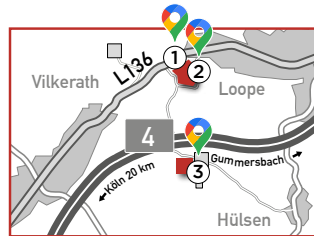
Kontakt Standesamt Engelskirchen:

Frau Wiltink 02263 - 83 203
 Frau Lefherz 02263 - 83 126

Kontakt:
event@stift-ehreshoven.de

Auf Wunsch unterstützen wir Sie in der Planung.

Exklusiv | Privates Ambiente | Keine Heimreise nach dem Event



Pdf mit Videos und Weblinks

Dieser Link führt Sie direkt zu dem Anfrageformular auf unserer Webseite



Fakten

Alle Gästehäuser sind mit Bettwäsche und Handtüchern ausgestattet.

*Ein Frühstück bieten wir über die Malteser Kommende an - möglich ab 8 Personen.

Die Buchung einzelner Zimmer ist nicht möglich. Buchbar ist nur ein komplettes Gästehaus.

Kontakt:

Telefon 02263-481350,
Fax 02263-3022,
Mail event@stift-ehreshoven.de



① **Schloss-Suite (auf dem Schlosshof)**

2 Doppelzimmer | 1 Bad | 1 Küche

Die Schloss-Suite liegt im Hauptschloss. Die exklusiv und elegant ausgestattete Suite hat einen herrschaftlichen Wohn- und Schlafbereich bestehend aus 2 getrennten Zimmern, einem Badezimmer und einer kleinen Küche.

Gesamtpreis: 290 € pro Nacht zzgl. MwSt. (ohne Frühstück)*

② **Gästehaus „Vorburg“ (auf dem Schlosshof)**

4 Doppelzimmer | 2 Bäder | 2 Küchen

- Zi 1: 1,80 m Bett
- Zi 2: Zwei Einzelbetten] gemeinsames Bad
- Zi 3: 1,40 m Bett
- Zi 4: 1,80 m Bett] gemeinsames Bad

Gesamtpreis: 420 € pro Nacht zzgl. MwSt. (ohne Frühstück)*

③ **Gästehaus „Forkscheid“ (auf dem Gut Forkscheid)**

Ausstattung: 7 Doppelzimmer | 3 Bäder | 1 Küche

- Zi 1: 1,80 m Bett, 2 gemeinsame Bäder mit Zi: 2,3
- Zi 2: 1,80 m Bett, 2 gemeinsame Bäder mit Zi: 1,3
- Zi 3: 1,40 m Bett, 2 gemeinsame Bäder mit Zi: 1,2
- Zi 4, 5, 6: (obere Etage) 1,80 m Bett] gemeinsames Bad
- Zi 7: (obere Etage) 1,40 m Bett] Bad

Gesamtpreis: 574 € pro Nacht zzgl. MwSt. (ohne Frühstück)*

Klassisch elegant
im Schloss



Französisch barock
im Park



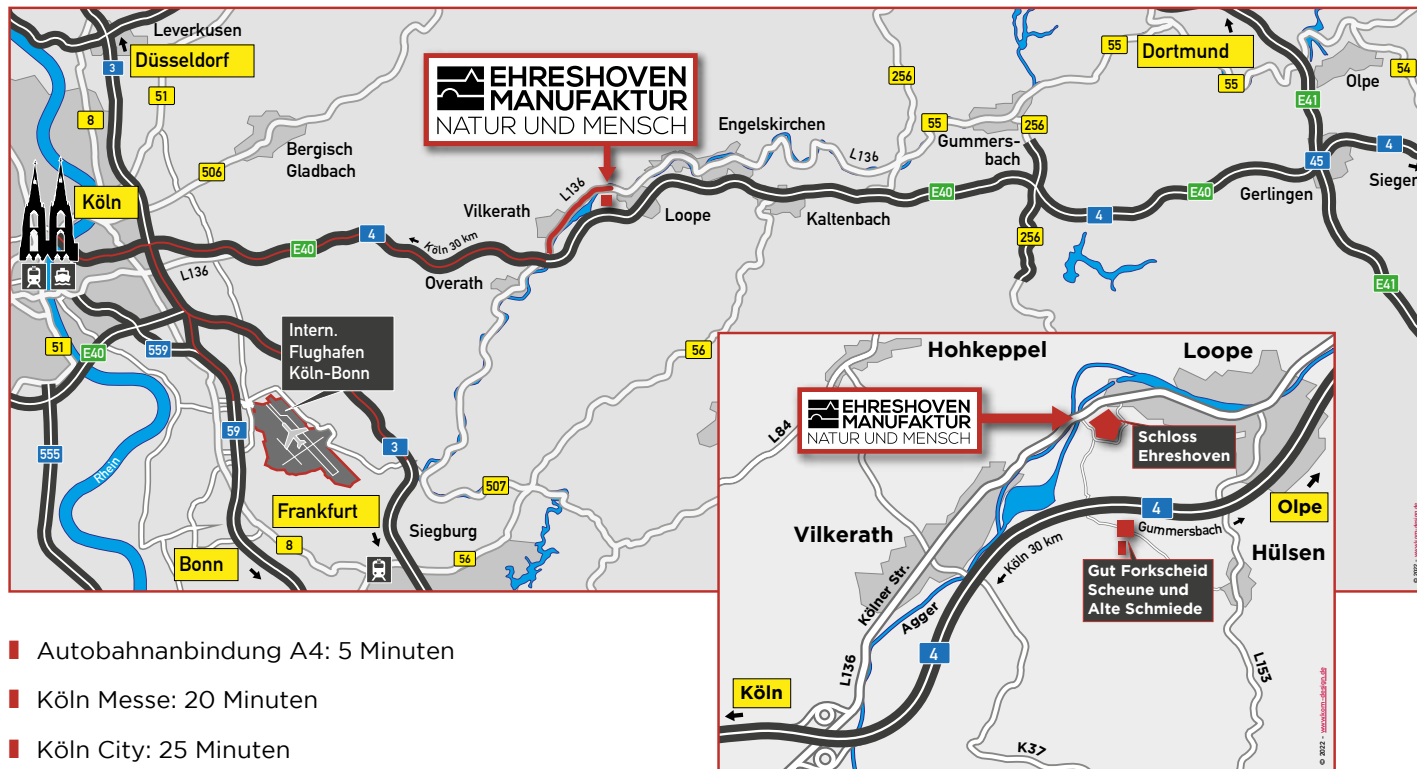
Standsamtliche
Trauung im Ursaal



Ländlich charmant
in der Alten Schmiede



Ländlich rustikal
in der Scheune



- Autobahnanbindung A4: 5 Minuten
- Köln Messe: 20 Minuten
- Köln City: 25 Minuten
- Flughafen Düsseldorf: 50 Minuten
- Flughafen Frankfurt: 100 Minuten
- Parkplätze an allen Locations
- Helikopterlandemöglichkeit
- Elektrotankstelle



Weitere Informationen erhalten Sie auf unserer Homepage: www.stift-ehreshoven.de

Dieser Link führt Sie direkt zu dem Anfrageformular auf unserer Webseite



Schloss Ehreshoven (Navi: Ehreshoven 23)
D-51766 Engelskirchen
www.stift-ehreshoven.de
Telefon +49 (0) 2263/30 21 (Verwaltung)
Mail: info@stift-ehreshoven.de
Telefon +49 (0) 2263/4813 50 (Event)
Mail: event@stift-ehreshoven.de

Öffnungszeiten:
Montag - Freitag 8.30 bis 16.30 Uhr
und jederzeit nach Vereinbarung

Auf Wunsch steht Ihnen unser Büro mit Rat und Tat zur Seite und empfiehlt von Catering über Technik bis hin zu Fotografie.



HOCHZEITEN /
FAMILIENFESTE

